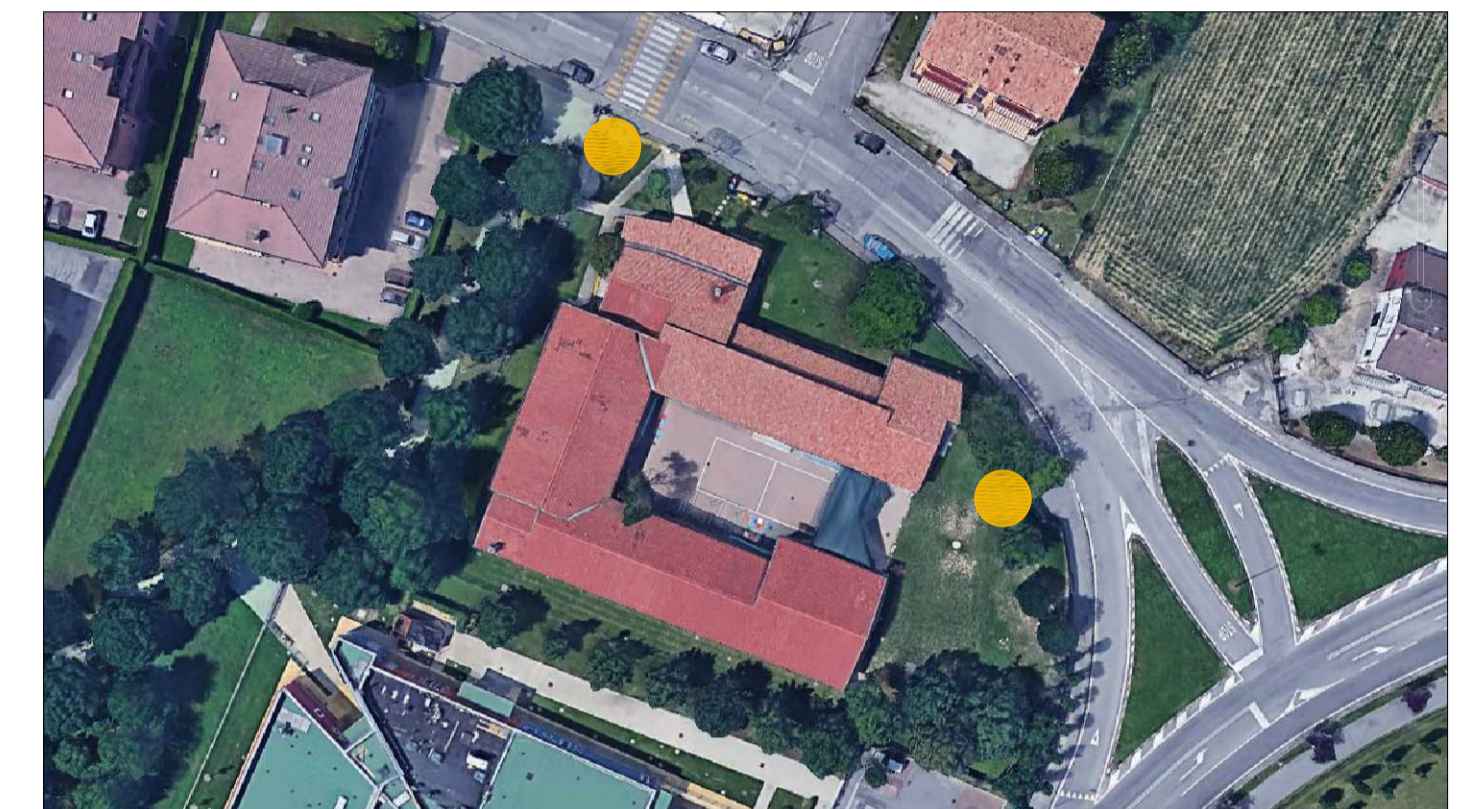




- LEGENDA DEGLI INTERVENTI**
- ① Fornitura e posa in opera di maniglioni antipanico CE
  - ⊠ Fornitura e posa in opera di Luci di sicurezza - Illuminazione di emergenza
  - F Fornitura e posa in opera di Centrale rilevazione incendi
  - ⊠-F Fornitura e posa in opera di rilevatori di fumo
  - ☑ Fornitura e posa in opera di estintore portatile a polvere
  - ⑤ Fornitura e posa in opera di soccorritore UPS per alimentazione linee sicurezza
  - ⑦ Rimozione e smaltimento canale aria inutilizzato
  - ⑧ Fornitura e posa in opera di porta REI 60
  - ⑨ Fornitura e posa in opera di griglia di aerazione a maglia fitta
  - ⑩ Fornitura e posa in opera di sistema di allarme incendio ottico - acustico
  - ⑪ Fornitura e posa in opera di pannellatura REI 60

**INDIVIDUAZIONE DEI PUNTI DI RACCOLTA ORTOFOTO**



- LEGENDA DOTAZIONI ANTINCENDIO ESISTENTI**
- ➡ PERCORSO DI USCITA IN ORIZZONTALE
  - ☑ SEGNALETICA DI SICUREZZA LUMINOSA
  - US USCITE DI EMERGENZA
  - PERCORSI DI ESODO
  - ☑ ESTINTORE PORTATILE A POLVERE
  - ☑ ESTINTORE PORTATILE AD ANIDRIDE CARBONICA
  - ☑ IDRANTE SU NASPO DN 45 A PARETE
  - PUNTO DI RACCOLTA
  - ⊠ LUCI DI SICUREZZA - ILLUMINAZIONE DI EMERGENZA
  - PULSANTE ALLARME INCENDIO
  - ALLARME INCENDIO DISPOSITIVO ACUSTICO DI ALLARME INCENDIO
  - PULSANTE DI SGANCIO
  - ⊠ VALVOLA DI INTERCETTAZIONE COMBUSTIBILE
  - MURI TAGLIAFUOCO REI 60

**PIANTA PIANO TERRA**  
scala 1:100

STUDIO P. A. I. arch. Michela Luppino & C. sas

**REGIONE VENETO**  
**COMUNE di ALBIGNASEGO**  
PROVINCIA DI PADOVA

SERVIZI TECNICI DEI LAVORI DI "ADEGUAMENTO ALLE NORME DI PREVENZIONE INCENDI SCUOLE PRIMARIE RAGGIO DI SOLE, ALDO MORO E MARCONI PER L'OTTENIMENTO DEL CPI"

**PROGETTO DEFINITIVO / ESECUTIVO**

ELABORATO

**STATO DI PROGETTO "INDIVIDUAZIONE DEGLI INTERVENTI" SCUOLA ELEMENTARE "RAGGIO DI SOLE"**

DATA	SETTEMBRE 2018	SCALA 1:100	REV. 1
PROGETTISTA	arch. Michela Luppino		
R.U.P.	Arch. Isabella Uzzo		ELABORATO

3A

Lo STUDIO P.A.I. ARCH. M. LUPPINO & C. sas si riserva la proprietà di questo elaborato con la proibizione di riprodurlo o trasferirlo a terzi senza autorizzazione scritta. This document is property of STUDIO P.A.I. ARCH. M. LUPPINO & C. SAS. Reproduction and divulgation forbidden without written permission.